

CNC円筒研削盤

e300G

最小・最適がCNC円筒研削盤を進化させた

evolutional

クラス最小
フロアスペース

efficient

高能率
CBNといし仕様 (option)

easy

かんたん段取り
駆動金具レス 両センタ駆動仕様



JTEKT eシリーズは「この時代に最適な製品」をテーマに、3つの意味を持つ「evolutional / 革新的」「efficient / 能率の良い・効率の良い」「easy / かんたん」をコンセプトとして開発しました。シンプル・コンパクト・低価格を実現することで、より多くのお客様に使用していただくことができる製品シリーズです。



JTEKT

株式会社ジェイテクト

e300G-320 機械仕様

項目	単位	e300G-320	
		仕様	
センタ間距離	mm	320 *1	
テーブル上振り	mm	φ200	
床面よりセンタ中心までの高さ	mm	1,080	
研削直径	mm	0~φ80	
センタ間負荷質量	kg	20	
といし	軸受	TOYODA STAT BEARING®	
	外径×幅(最大値)×内径	普通といし: φ355×50×φ127 CBNといし: φ300×30×φ127	
	周速度	m/s	45
といし台	送り方式	V-平スライド、ボールねじ	
	早送り速度	m/min	φ30
	最小設定単位	mm	φ0.0001
テーブルトラバース	送り方式	V-平スライド、ボールねじ	
	早送り速度	m/min	20
	最小設定単位	mm	0.0001
左側主軸台	形式	回転軸無段変速主軸台	
	センタ	特型センタ	
	最高回転速度	min ⁻¹	1,000
	シフト行程(油圧)	mm	20
	最小設定単位	度	0.001
右側主軸台	形式	回転軸無段変速主軸台	
	センタ	特型センタ	
	最高回転速度	min ⁻¹	1,000
	シフト行程(油圧)	mm	20(押込み量5mm含む)
	最小設定単位	度	0.001
電気装置	V	電源電圧 200、制御電圧 DC24	
電動機	といし軸	kW	3.7 (4P)
	といし台送り	kW	1.3 (サーボモータ)
	テーブル送り	kW	1.3 (サーボモータ)
	左側工作主軸	kW	0.4 (サーボモータ)
	右側工作主軸	kW	0.4 (サーボモータ)
	作動油ポンプ	kW	0.75 (4P)
	といし軸受油ポンプ	kW	0.25 (2P)
	潤滑油ポンプ	kW	0.04 (2P)
	研削液ポンプ	kW	0.25 (2P)
	ベッド洗浄ポンプ	kW	0.25 (2P)
タンク容量	作動油	L	10
	といし軸受油	L	5
	潤滑油	L	6
	研削液	L	150
正味質量	kg	3,500	

お客様のツーリングによって仕様は制限されることがあります。

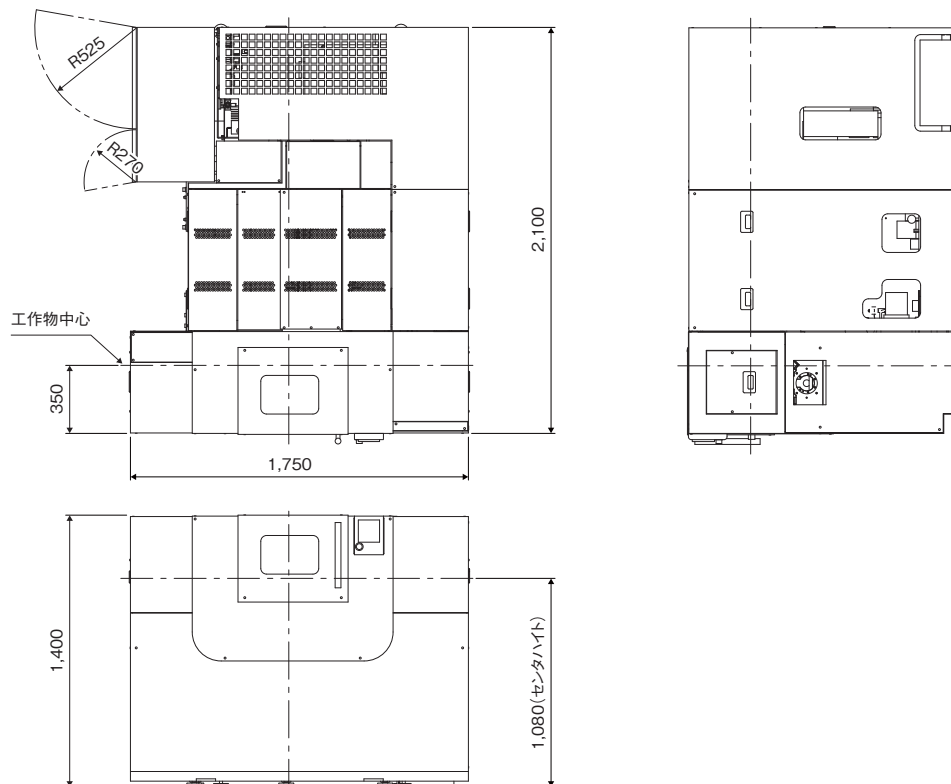
*1: CBNといし仕様の場合はセンタ間距離280mm、加工可能範囲は工作物左端から260mmまでとなります。

CNC装置 ジェイテクトGC50

●: 標準付属 / □: 特別付属

項目	No.	仕様	付属
制御軸	1	X軸(といし台切込み)	●
	2	Z軸(テーブルトラバース)	●
	3	C軸(工作主軸)	●
	4	CS軸(従工作主軸)	●
表示器	5	カラー液晶(和文)	●
	6	カラー液晶(英文)	□
	7	カラー液晶(中文)	□
ファイル管理	8	階層化データ管理(生産、運転、保守)	●
	9	研削データ最大64種(30工程/種、最大1,920工程)	●
座標設定	10	位置記憶(各種)	●
補正機能	11	寸法補正	●
表示	12	運転モニタ	●
	13	シーケンス回路モニタ	●
	14	シーケンス回路編集	●
	15	作業手順	●
	16	点検、保守、保全項目	●
	17	メトリック表示	●
	18	インチ表示	□
	19	固定サイクル	●
運転	20	テストサイクル	●
	21	といし修正サイクル	●
	22	戻しサイクル	●
	23	シングルブロック	●
	24	研削段スキップ	●
	25	定寸装置官制部	●
保守	26	といし交換予報表示/最小径表示	●
	27	自己診断機能	●
カウンタ	28	異常履歴表示	●
	29	生産量カウンタ	●
	30	品質チェックカウンタ	●
サイクルタイム表示 (表示画面内表示)	31	機械移動時間	●
	32	加工サイクルタイム	●
その他	33	研削サイクルタイム	●
	34	といし修正時間	●
その他	35	MDI有効/無効キースイッチ	●
	36	USBメモリ/F	●

e300G-320 配置図 (単位:mm)



<http://www.jtekt.co.jp>

公的規格により規定されていない特性値は当社測定規定によります。
記載内容は予告なく変更することがありますのであらかじめご了承ください。
外国為替及び外国貿易法の規定により規制物資等(または役務)に該当する製品を日本国外に輸出する場合には、日本国政府の輸出許可が必要です。
再移転、再販売、再輸出等を行う場合には、事前に当社の同意が必要となりますので、ジェイテクトへ必ず連絡下さい。
掲載の製品を安全に正しくご使用いただくために、事前に必ず「マニュアル」をよくお読み下さい。