

小型表示器 EA1 シリーズ

Micro-Graphic Panel "EA1 Series"



タッチパネル付き 3.1 インチ簡易グラフィック型プログラマブル小型表示器について紹介する。

人と機械のインターフェイスとしての簡易グラフィック機能と、タッチパネル機能を有する操作性に優れ、ファンクションキーを操作する画面をタッチする（タッチパネルタイプのみ）だけで、PLC からのグラフィカルデータを変換して表示させることを可能とした。

特長

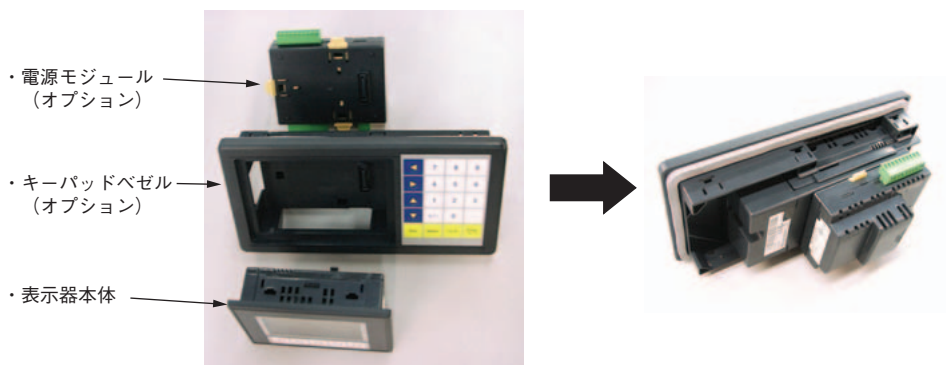
形番	概要
EA1-S3ML タッチパネル	表示サイズ：3.1 インチ
	表示デバイス：STN モノクロ LCD
EA1-S3ML-N ノンタッチパネル	表示ドット数：128 × 64
	バックライト：LED（5色、顧客で選択可）
	ファンクションキー：LED インディケータ付き顧客定義ファンクションキー（5個）
	適合規格：NEMA 4/4X IP-65 定格（屋内使用限定で適切な取付けを行った場合）
	シリアル通信ポート（RJ12）を装備する Direct Logic PLC に接続する場合、電源はシリアル通信ポートを通じてパネルへ供給
	サードパーティ製 PLC を接続するときには、シリアルポート付き DC 電源モジュール [EA-MG -SP1] が必要

構成

1) システム構成



表示器本体とオプション機器でシステムを構成

◆システム構成例



光洋電子工業株式会社

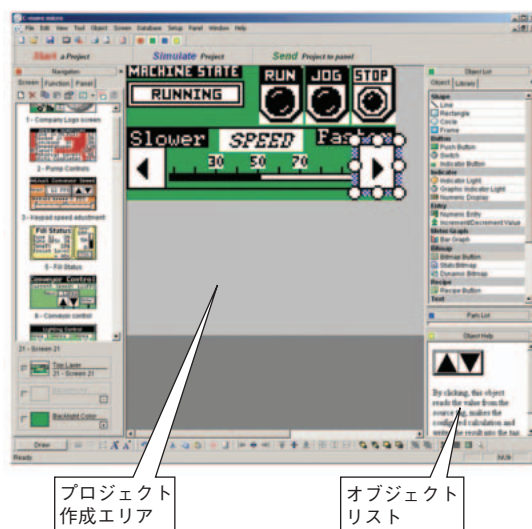
2) オプション機器

8 ボタン キーパッドベゼル	20 ボタン キーパッドベゼル	DC 電源モジュール	シリアルポート付き DC 電源モジュール
EA-MG-BZ1	EA-MG-BZ2	EA-MG-P1	EA-MG-SP1
			

用途に合わせキーパッドベゼル、電源の組合せの選択可能
その他、通信用のケーブルも各種準備している

3) グラフィックプログラミングソフトウェア

- ①グラフィックプログラミングソフトウェアは、兄弟製品である高性能ソフトウェア ViewJetCmore*¹の技術を受け継いでいる
- ②ハイエンド機能を多数搭載し、顧客の画面構成時間を短縮
- ③プロジェクトを転送する前に、内蔵シミュレータを使って動作の確認が可能
- ④オブジェクトリストからオブジェクトをプロジェクト作成エリアにドラッグアンドドロップするだけで、部品の配置が可能



*1 ViewJetCmoreは光洋電子工業(株)の登録商標です

◆プログラミング時接続例 (USB 接続)

以下のように接続することにより PC からプログラミングが可能

