

高耐食性スライドドア用軸受

Sliding Door Bearings with High Corrosion Resistance



自動車のスライドドア用軸受は、スライドドア本体を支持し、ドアをスムーズに開閉するために使用される。近年、自動車の室内空間の拡大に伴い、取付位置が車両外面に近接する傾向にある。このため、被水環境が悪化し、外径面のさびの発生が問題となっている。

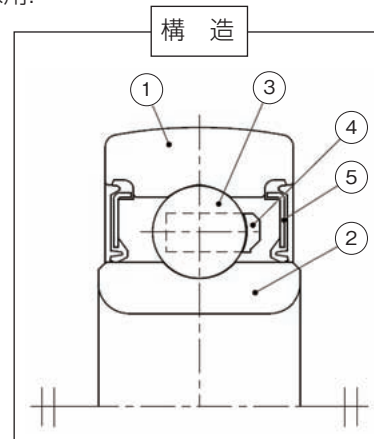
今回、スライドドア用軸受の外輪材料に高耐食性ステンレス材を採用した軸受を開発し、量産化したので紹介する。

特長

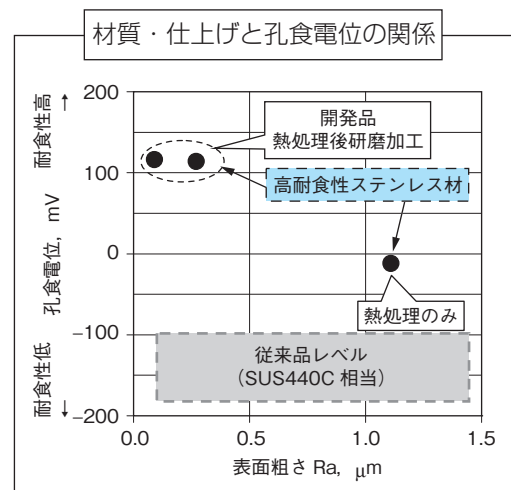
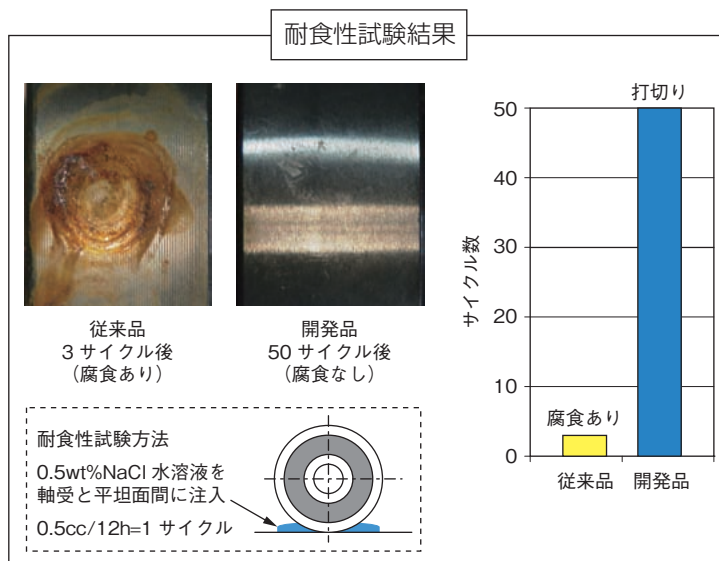
1) 外輪材質に高耐食性と高強度を両立させた新しいステンレス材を採用。

No.	部品名称	材質	
		従来品	開発品
①	外輪	SUS440C 相当	高耐食性ステンレス材
②	内輪	炭素鋼+塗装	←
③	玉	炭素鋼	←
④	保持器	ポリアミド樹脂	←
⑤	シール	炭素鋼板+ゴム	←

2016年より国内工場で量産開始。



2) 高耐食性を発揮するため、外部露出面に熱処理後研磨加工を実施し、耐食性が低い極表面層を除去。



(軸受事業本部 中部テクニカルセンター)

株式会社ジェイテクト