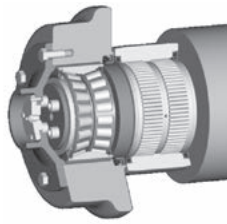


鉄鋼設備焼結機パレット台車用 第二世代軸受ユニット

Second Generation Bearing Unit for Pallet Cars on Sintering Machines (Iron and Steel Equipment)



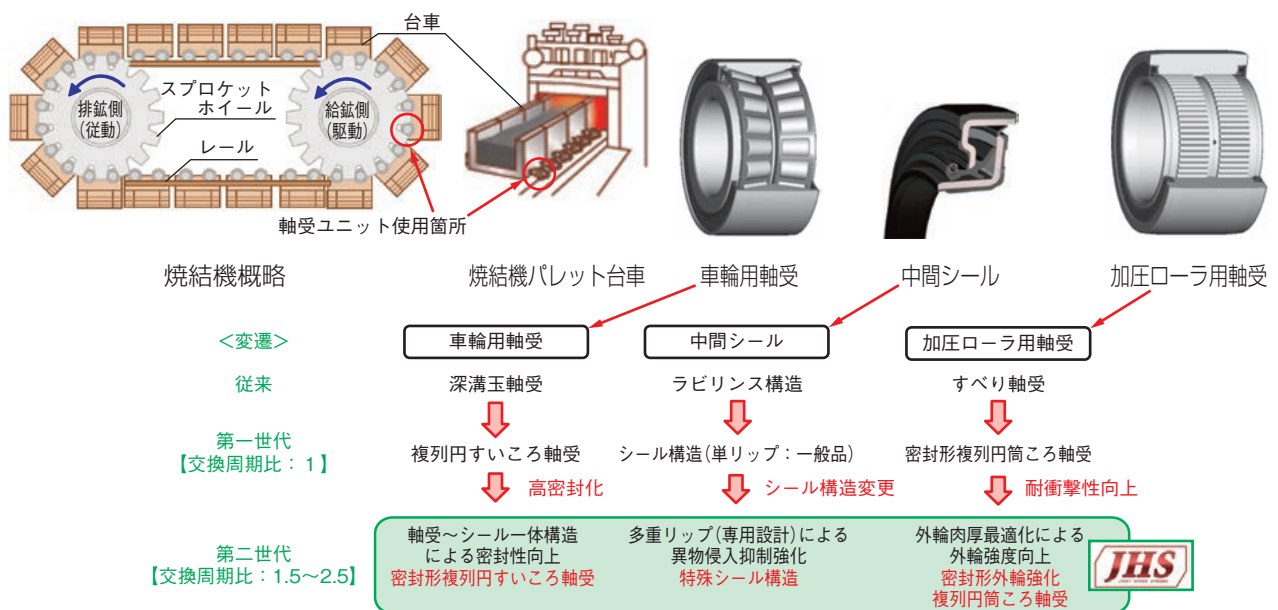
近年、鉄鋼設備焼結機の生産効率向上を目的として焼結機パレット台車の積載量を増やすための拡幅および熱伝導効率改善が進められており、パレット台車に求められる要求も厳しくなっている。その要求に対応した第二世代軸受ユニットについて紹介する。

特長

焼結機パレット台車の軸受ユニット（車輪部分）には、三つの製品が使用されている。製品に求められる特性と開発品の特長を示す。

	役割	求められる特性	特長	製品サイズ例：mm
車輪用軸受	台車および焼結物の重量を支える	高密封性	密封性を有する複列円すいころ軸受	内径φ110×外径φ200×幅100
中間シール	車輪用軸受への異物侵入を抑制	高密封性	多重リップ構造	内径φ190×外径φ225×幅18
加圧ローラ用軸受	スプロケットホイールとかみあう	外輪強度	外輪剛性が高い円筒ころ軸受	内径φ160×外径φ250×幅140

開発変遷



* 「JHS (ジェイテクト・ハイパー・ストロング)」は、各種産業機械の要求に特化した設計を盛り込んだ製品群で、ジェイテクトの登録商標です。

(軸受事業本部 産業機器技術部)